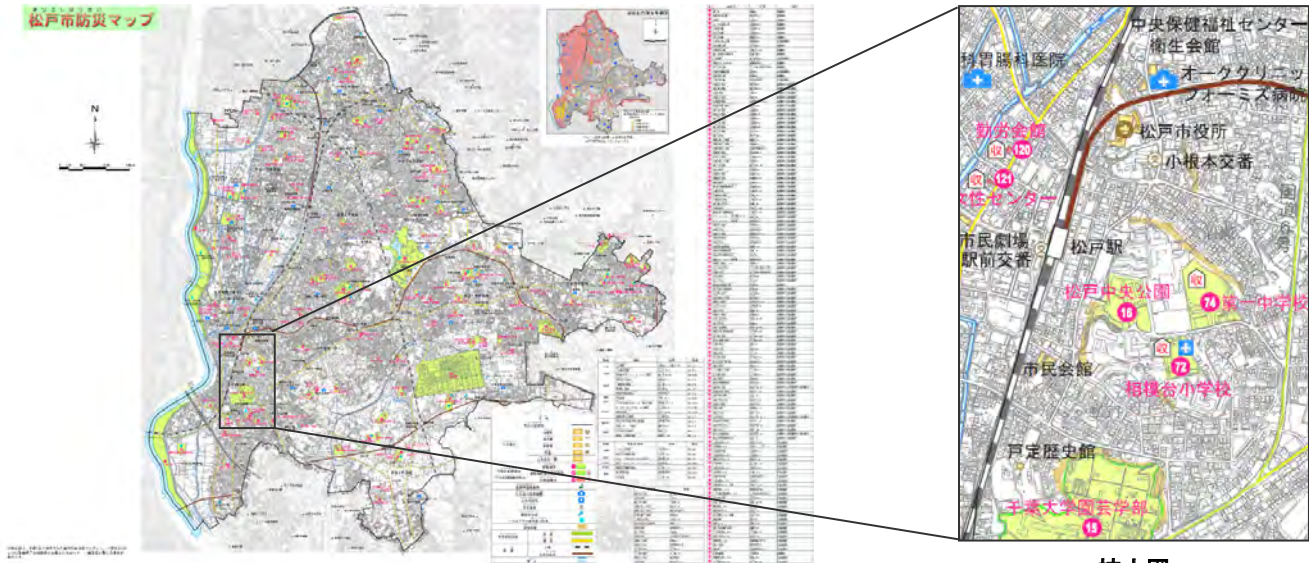
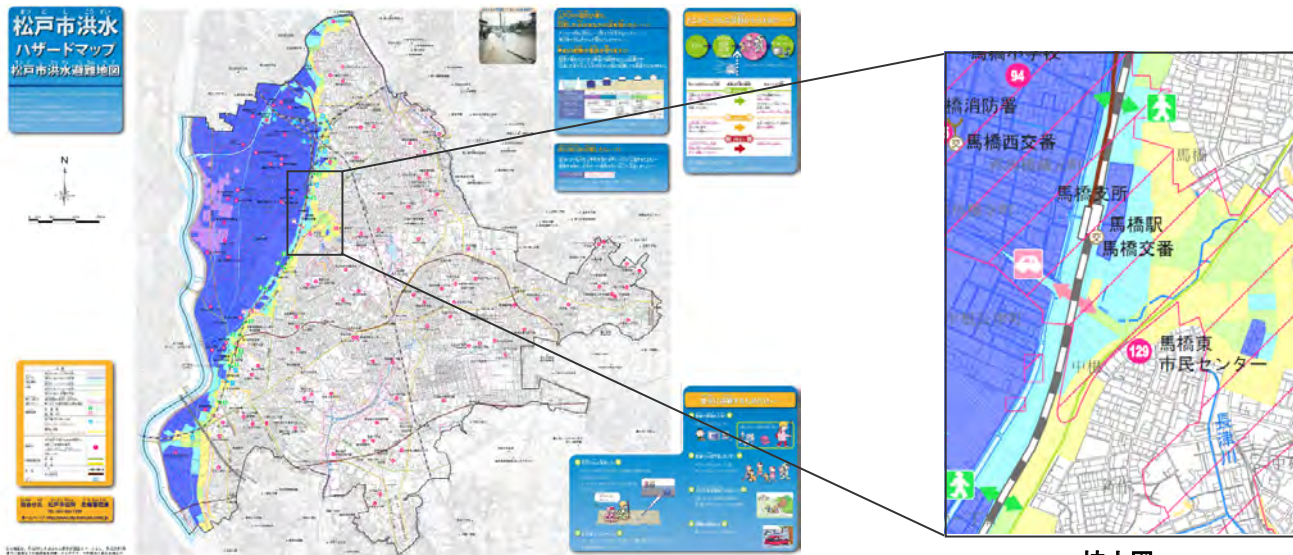


松戸市／防災マップ等改訂業務



拡大図



拡大図

発注者：千葉県松戸市

計画工期：2012年12月～2013年3月

本業務は2006年に作成された防災マップ及び洪水ハザードマップの情報を更新する業務であり、業務内容は主に以下の3点である。

1. ベース図の更新：
1997年の地形図へ整備済み松戸市内の主要幹線道路及び区画整理地区の情報を反映し、ベース図を更新する。
2. 避難施設等の情報の更新：
防災マップ及び洪水ハザードマップへ避難施設等の最新情報を反映する。また、注意喚起等の情報を更新する。
3. レイアウト・データ作成
A0サイズの大判のマップとA4版の市民配布の生活カタログに掲載するためのレイアウトを作成する。また、GISデータへ変換する。

より幅広い年代層に見やすく、分かりやすいことに留意し、松戸市と協議を行い、掲載する情報の種類、表現方法を決定した。特に、周辺市町村の避難施設情報を追加し、市境界付近で生活する市民の方がより避難しやすくなるよう留意した。